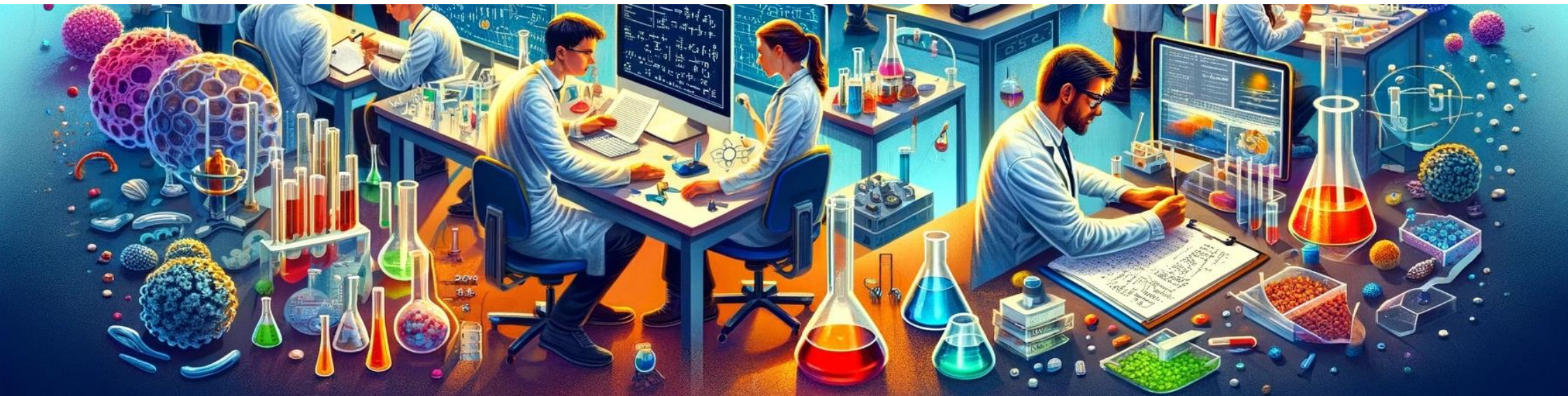


TOP TEN 2024

nelle scienze matematiche, fisiche, chimiche e geologiche



Selezione dei migliori prodotti scientifici dell'anno

14 novembre ore 14:00 | Accademia delle Scienze dell'Istituto di Bologna | Sala Ulisse

PRESENTANO:

- 1. STEFANO CORRÀ** (Chimica) | Dipartimento di Chimica Industriale
 - *In Search of Wasserman's Catenane* | 2023
- 2. LUIGI DE ROSA** (Matematica) | Gran Sasso Science Institute
 - *A proof of Onsager's conjecture* | 2018
- 3. ANDREA DI MARTINO** (Geologia) | Dipartimento di Scienze Biologiche, Geologiche e Ambientali
 - *Detecting Repeating Earthquakes on the San Andreas Fault with Unsupervised Machine Learning of Spectrograms* | 2023
 - *Sediment core analysis using artificial intelligence* | 2023
- 4. ZEINAB GALAL** (Informatica) | Dipartimento di Informatica - Scienza e Ingegneria
 - *A complete equational theory for quantum circuits* | 2023
- 5. LORENZO MARGOTTI** (Fisica della Materia) | Dipartimento di Fisica e Astronomia
 - *Organic Mixed Conductors in Electrochemical Transistors for Bioelectronic Applications* | 2023
 - *Imperceptible augmentation of living systems with organic bioelectronic fibres* | 2024
 - *Electrochemically actuated microelectrodes for minimally invasive peripheral nerve interfaces* | 2024
- 6. DAVIDE MASSARI** (Astronomia) | INAF
 - *Discovery of a dormant 33 solar-mass black hole in pre-release Gaia astrometry* | 2024
- 7. ALBERTO OLIVA** (Fisica subnucleare) | INFN
 - *Properties of Cosmic Deuterons Measured by the Alpha Magnetic Spectrometer* | 2024
 - *Search for Antideuterons of Cosmic Origin Using the BESS-Polar II Magnetic-Rigidity Spectrometer* | 2024
- 8. ROBERTO PAGARIA** (Matematica) | Dipartimento di Matematica
 - *Singular Hodge theory for combinatorial geometries* | 2020
 - *A semi-small decomposition of the Chow ring of a matroid* | 2022
- 9. LUCA RATTI** (Matematica - analisi numerica) | Dipartimento di Matematica
 - *Neural operator: Learning maps between function spaces with applications to PDEs* | 2023
- 10. ALESSANDRO ZUCCARINI** (Geologia applicata) | Dipartimento di Scienze Biologiche, Geologiche e Ambientali
 - *HR-GLDD: a globally distributed dataset using generalized deep learning (DL) for rapid landslide mapping on high-resolution (HR) satellite imagery* | 2023